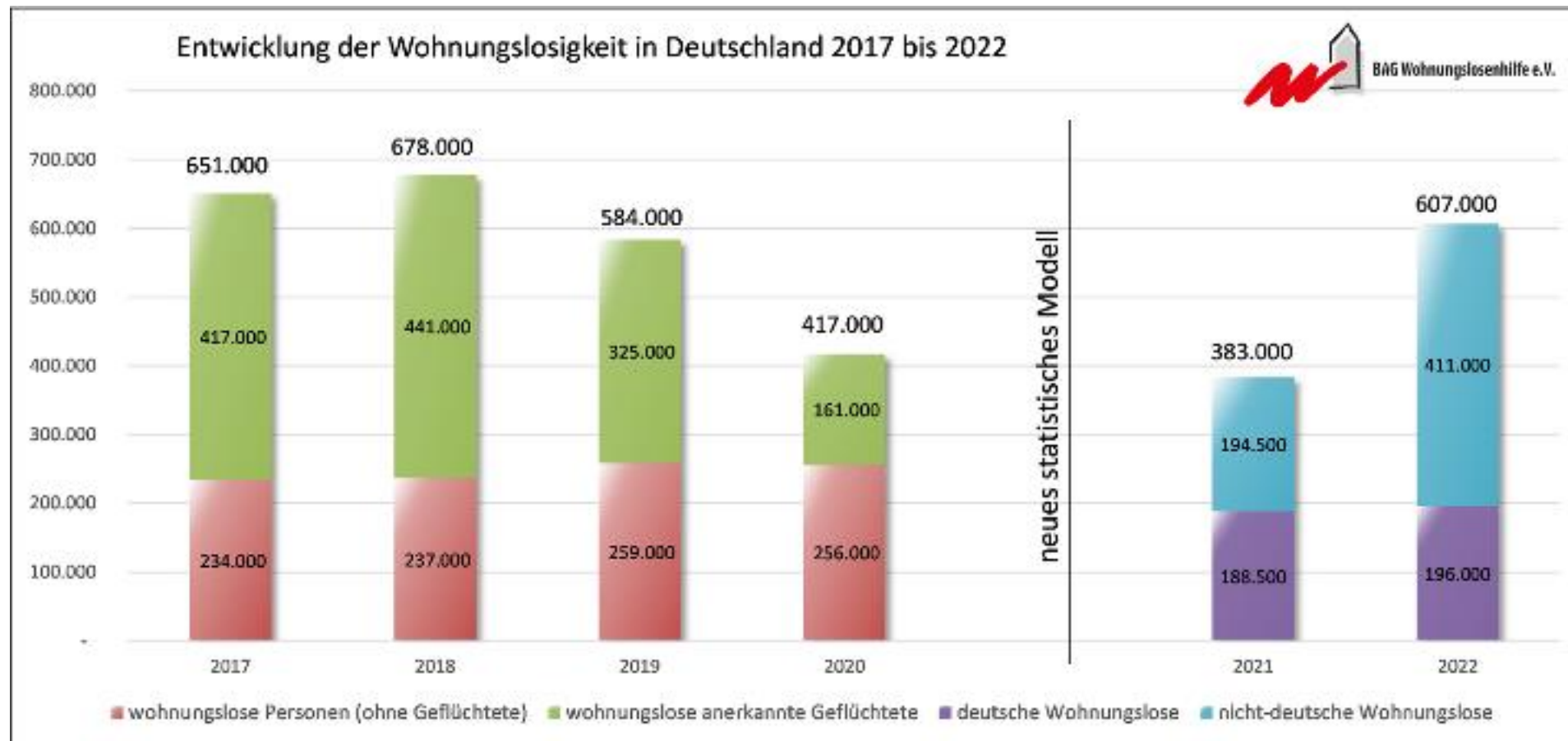


Wohnungslosigkeit und seelische Erkrankungen:  
Individuelle Faktoren – Institutionelle Hindernisse  
– Gesellschaftliche Aspekte.  
Eine Einführung

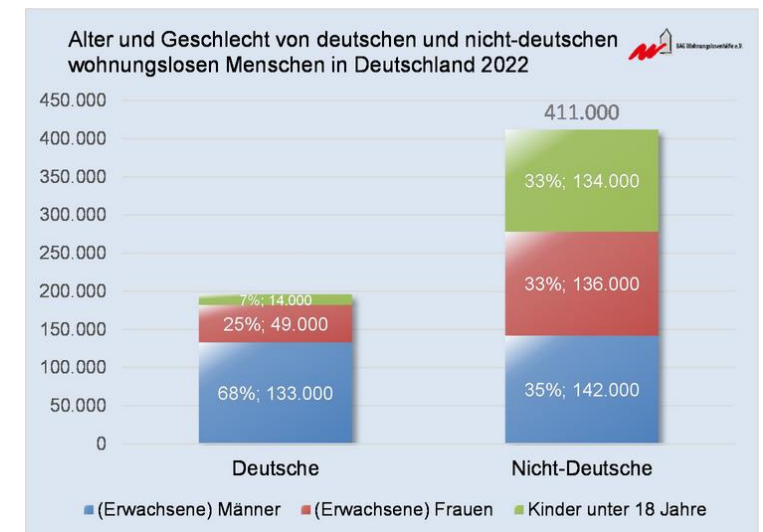
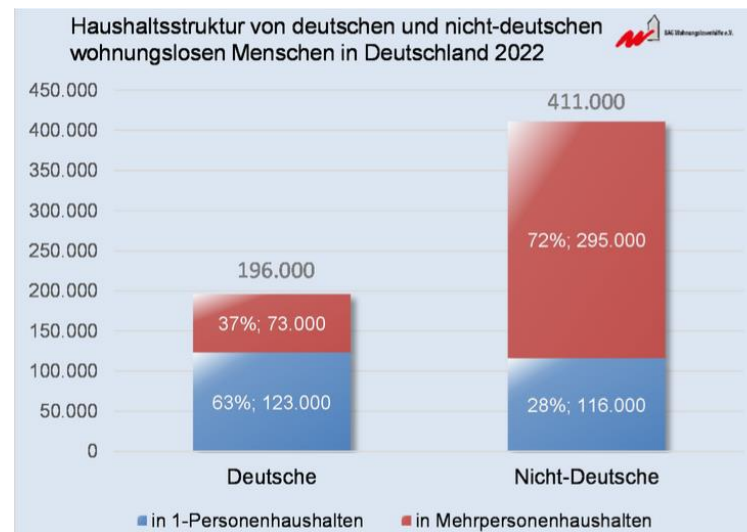
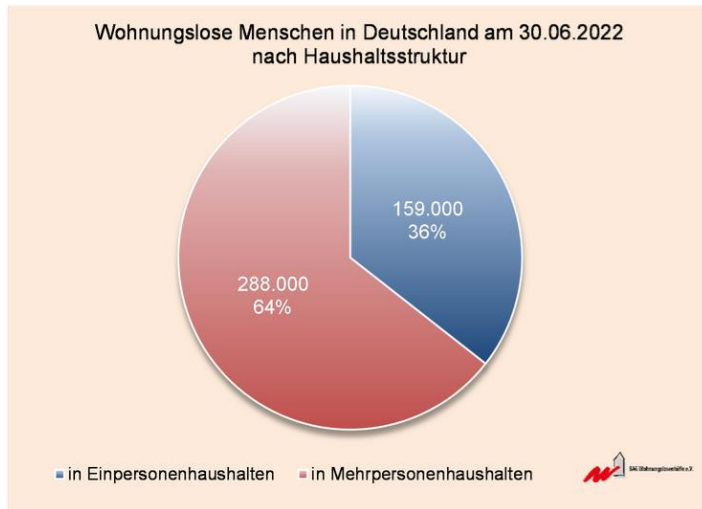
Luciana Degano Kieser

13.03.2024

Deutsches Pflegeforum Berlin



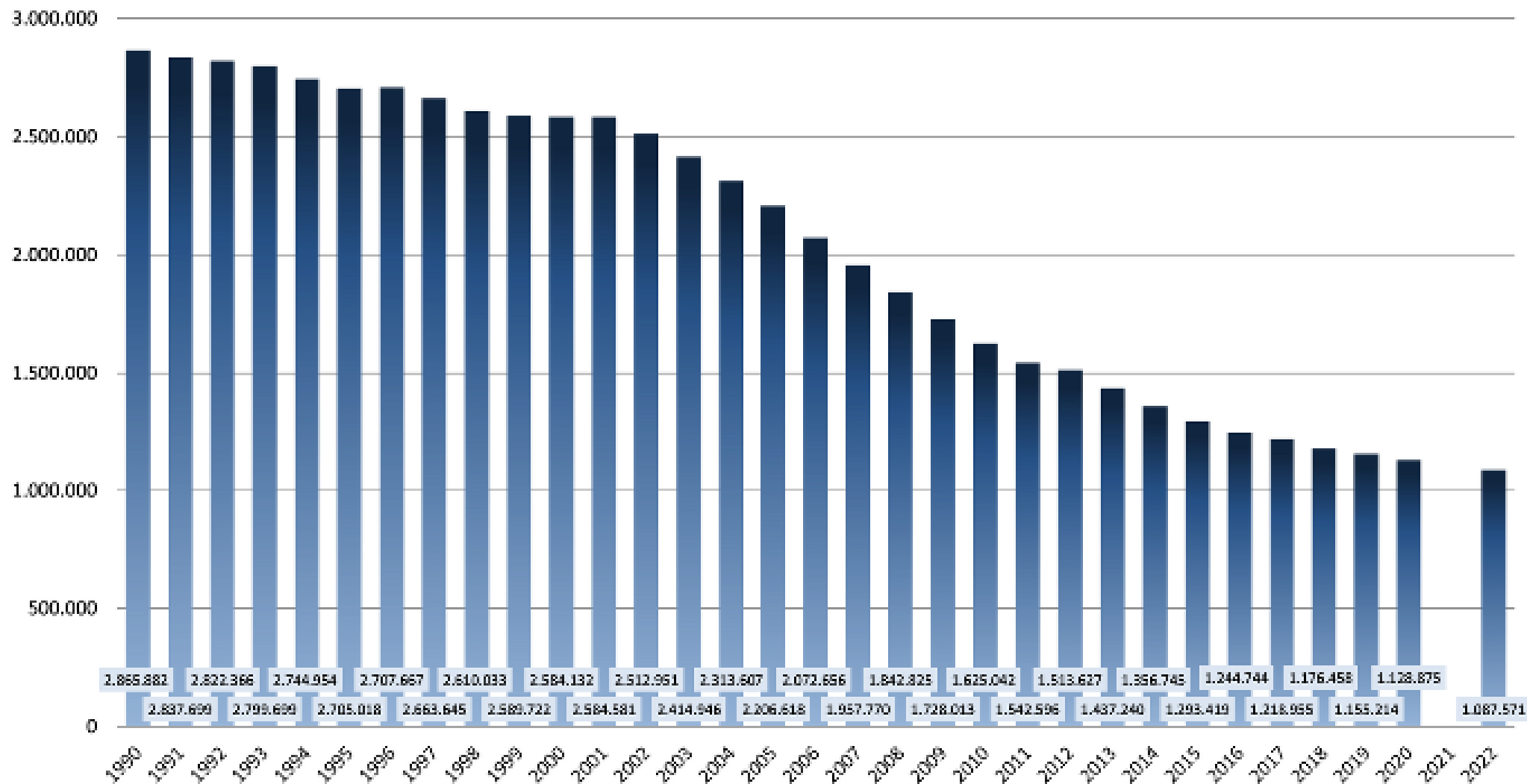
Quelle: Bundesarbeitsgemeinschaft Wohnungslosenhilfe e.V. ([www.bagw.de](http://www.bagw.de)); 07.11.2023



## Jahresgesamtzahlen

Quelle: Bundesarbeitsgemeinschaft Wohnungslosenhilfe e.V. ([www.bagw.de](http://www.bagw.de)); 07.11.2023.

## Entwicklung des Bestands belegungsgebundener Sozialwohnungen in Deutschland



BAG Wohnungslosenhilfe e. V. (2023)

Eigene Berechnung auf Grundlage von Antwort der Bundesregierung auf die Große Anfrage der Fraktion DIE LINKE - Bundestagsdrucksache 18/885511 (für 1990 bis 2016), die Anfrage von Caren Lay - Bundestagsdrucksache 19/12234 (2017 und 2018), die Anfrage von Christian Köhn BÜNDNIS 90/ DIE GRÜNEN - Bundestagsdrucksache 19/31308 (2019 und 2020), und die Anfrage die Anfrage von Caren Lay et al. - Bundestagsdrucksache 20/8369 (2022).

# Überblick in die Geschichte

- Das Mittelalter und die Rolle der Kirche
  - wandernde Gruppen: Artisten, Gaukler, Sänger, Spielleute, Fechter, Tänzer, Schauspieler, Handwerker
  - Arme und Bettler
- Der Wandel zu einer städtischen Armenfürsorge
  - bürgerliche Tugend und protestantischen Arbeitsethik
  - Kommunalisierung, Rationalisierung, Bürokratisierung und Pädagogisierung
- Die Entstehung des Wohnungslosenhilfesystems
  - der kirchlich initiierten Wanderarmenhilfe-Einrichtungen
  - Herbergen, Arbeiterkolonien, Naturalverpflegungsstationen

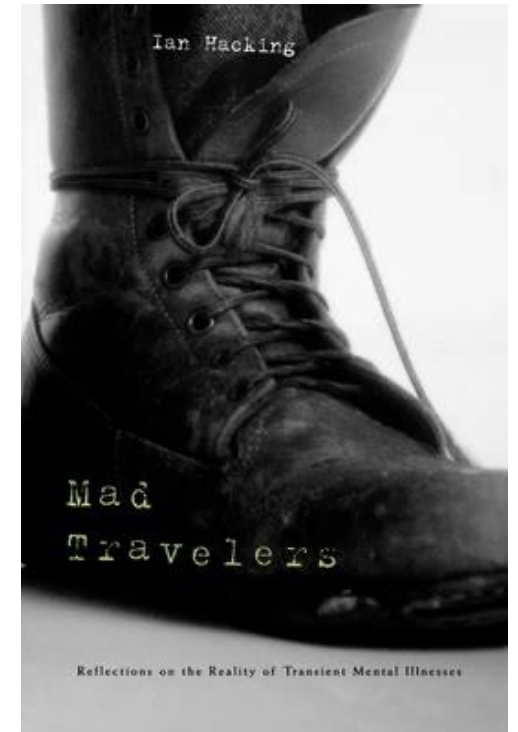
# Entstehung des Wohnungslosenhilfesystems

- Asyle
  - Städtische u. private Initiativen, Hilfebedürftigkeit
- Die Weimarer Republik
  - Gesetzgebung und Sicherungssysteme, zwangsweise Unterbringung
  - Wander-/Arbeitsunfähigkeit und Fürsorgebedürftigkeit
  - psychologisch und psychiatrische Theorien: **Wandertrieb, „abnorme“ Persönlichkeit, Schwachsinn, Minderbegabung oder geistige Behinderung**

# Ian Hacking: Mad Travelers

- Poriomanie (Donath)
  - - Epilepsy (Charcot)
- Wandertrieb (Schulze)
- Pythiatismus (Babinski)
- Pathologische Vagabunden (Bonhoeffer)
- Les aliénés voyageurs (Tissié)
- ....
- Landstreicher (Wilmanns)
- Fugueurs
- The wandering Jew
- Der ewige Jude
- ....

Die Rolle, welche man den Bewusstseinszustand im epileptischen Anfall spielen liess, hat in der letzteren Zeit beträchtliche Aenderungen erfahren. Die vollständige Aufhebung des Bewusstseins, welche den klassischen Krampfanfall kennzeichnet, konnte man nicht mehr gelten lassen für jene plötzlichen Anfälle von Geistesstörung, welche man als larvirte oder psychische Epilepsie, als psychisches Aequivalent, oder transitorisches Irresein kennen gelernt hatte. Die



# Homeless Mentally ill or Mentally Ill Homeless

- Die nationalsozialistische Diktatur - Anstieg der Menschen ohne Wohnung
  - 400.000 obdachlose Menschen (1933)
  - Vertreibungen und Abwertungen, Vernichtung (KZ)
- Nachkriegszeit
- Paradigmenwechsel im Hilfesystem



# Wohnungsnot

- SGB V §67 Abs. 1:
  - Personen, bei denen besondere Lebensverhältnisse mit sozialen Schwierigkeiten verbunden sind, sind Leistungen zur Überwindung dieser Schwierigkeiten zu erbringen, wenn sie aus eigener Kraft hierzu nicht fähig sind.
- Die Bundesregierung hat sich mit dem „Nationalen Aktionsplan“ zum Ziel gesetzt, die Wohnungslosigkeit bis 2030 zu überwinden.
- Berlin: Leitlinien der Wohnungslosenhilfe und Wohnungslosenpolitik in Berlin

# Homeless Mentally Ill or Mentally Ill Homeless?

## TAKING ISSUE

### Homelessness and Mental Illness: A Story of Failure

Can J Psychiatry 2015;60(11):467-474

In Review

Housing First for People With Severe Mental Illness Who Are Homeless: A Review of the Research and Findings From the At Home—chez soi Demonstration Project

Tim Aubry, PhD<sup>1</sup>; Geoffrey Nelson, PhD<sup>2</sup>; Sam Tsemberis, PhD<sup>3</sup>

<sup>1</sup> Professor, School of Psychology, University of Ottawa, Ottawa, Ontario. Correspondence: Centre for Research on Educational and Community Services, School of Psychology, University of Ottawa, Vanier Hall, Room 5002, Ottawa, ON K1N 6N5; taubry@uottawa.ca.

<sup>2</sup> Professor, Department of Psychology, Wilfrid Laurier University, Waterloo, Ontario.

<sup>3</sup> Chief Executive Officer, Pathways to Housing National, New York, New York.

Editor  
John A. Talbot, M.D.  
Editorial Board  
Francine Cournois, M.D.  
Lisa B. Dixon, M.D., M.E.H.  
Robert E. Drake, M.D.  
Richard A. Fields, M.D.  
Jeffrey L. Geller, M.D., M.E.H.  
Howard H. Goldman, M.D., Ph.D.  
H. Richard Lamb, M.D.  
Mark Olson, M.D., M.E.H.  
Robert A. Rosenheck, M.D.  
Sally L. Satel, M.D.  
James H. Shore, M.D.  
George M. Simpson, M.D.

## Homeless Mentally Ill or Mentally Ill Homeless?

Carl I. Cohen, M.D., and Kenneth S. Thompson, M.D.

Mainstream psychiatry conceptualizes people who are homeless and mentally ill as distinct from other homeless persons because it is thought that their status stems from their mental disorder and the poor implementation of deinstitutionalization. The authors believe this dichotomy is illusory. They present data indicating that recent socioeconomic and political shifts contributed greatly to homelessness among all groups, regardless of mental illness; that those with and without mental illness have similar biographical and demographic profiles; that high levels of mental distress are common to all homeless persons; and that few mentally ill homeless persons require involuntary hospitalization. This perspective suggests novel responses that emphasize clinical solutions and focus on empowerment, consumerism, entitlement, community-level interventions, and closer alliances with other advocates for the homeless. (Am J Psychiatry 1992; 149:816-823)

## BMJ Open Housing situation and healthcare for patients in a psychiatric centre in Berlin, Germany: a cross-sectional patient survey

Stefanie Schreiter<sup>1</sup>,<sup>2</sup>,<sup>3</sup> Sascha Heidrich,<sup>1</sup> Jamie Zulauf,<sup>1</sup> Ute Saathoff,<sup>1</sup> Anne Brückner,<sup>1</sup> Tomislav Majic,<sup>1,2</sup> Wulf Rössler,<sup>1,3</sup> Meryam Schouler-Ocak,<sup>1,2</sup> Michael R Krausz,<sup>4</sup> Felix BERPpohl,<sup>1,2</sup> Josef Bäuml,<sup>2</sup> Stefan Gutwinski<sup>1,2</sup>

Volltext | Diplomarbeit oder Dissertation

## Recovery-Oriented Interdisciplinary Street Services (ROIDSS): Innovating Homeless Health Care in Los Angeles

Dunbar, Garrett. California State University, Long Beach ProQuest Dissertations Publishing, 2022. 29062051.

Homelessness Among Persons With Serious Mental Illness in an Enhanced Community-Based Mental Health System  
Eri Kano, Ph.D.  
Alexandra B. Rothbard, Sc.D.  
June Avery, M.S.W.  
Dennis Calabate, Ph.D.  
Conclusions: An enhanced community-based mental health system was not sufficient to prevent homelessness among high-risk persons with serious mental illness. Eleven percent of this group experienced homelessness after referral to an extended acute care facility. Strategies to prevent homelessness should be considered, perhaps at the time of discharge from the referring community hospital or extended acute care facility. (Psychiatric Services 51:1012-1016, 2000)

Psychiatric Rehabilitation Journal  
Exiting Homelessness: Perceived Changes, Barriers, and Facilitators Among Formerly Homeless Adults With Mental Disorders  
Michelle L. Patterson, Lauren Currie, Stefanie Rezansoff, and Julian M. Somers  
Online First Publication, November 17, 2014. <http://dx.doi.org/10.1037/prj0000101>

RESEARCH ARTICLE

The prevalence of mental disorders among homeless people in high-income countries: An updated systematic review and meta-regression analysis

Stefan Gutwinski<sup>1\*</sup>, Stefanie Schreiter<sup>1,2\*</sup>, Karl Deutscher<sup>1</sup>, Seena Fazel<sup>3\*</sup>

<sup>1</sup> Department of Psychiatry and Psychotherapy, Charité-Universitätsmedizin Berlin, Freie Universität Berlin and Humboldt-Universität zu Berlin, Berlin, Germany, <sup>2</sup> Biomedical Innovation Academy, Berlin Institute of Health, Berlin, Germany, <sup>3</sup> Department of Psychiatry, University of Oxford, Oxford, United Kingdom

# SMI: Key-Problems

- Lebenserwartung (- 20 J.)
- Armut
- Zugang zum Gesundheitssystem
- Soziale Ungerechtigkeit
- Epistemologisches Vakuum
- Multidisziplinäres Thema
- Stigmatisierung
- Ethische Aspekte
- ....



UHC (Universal Health Coverage)  
vs  
Armenfürsorge

# Neue Herangehensweisen

- Integrierte Community-based services
- Multidisziplinäre aufsuchende Teams
  - Street Psychiatrie
  - Outreach Teams
- Recovery-oriented Interdisciplinary Street Services



neue Rolle der Fachpflegekräfte (mobile Task Force)

Vielen Dank