

Pflegepolitik für Berlin: Was muss passieren?

Dr. Thomas Götz
Berlin, 15.03.2023

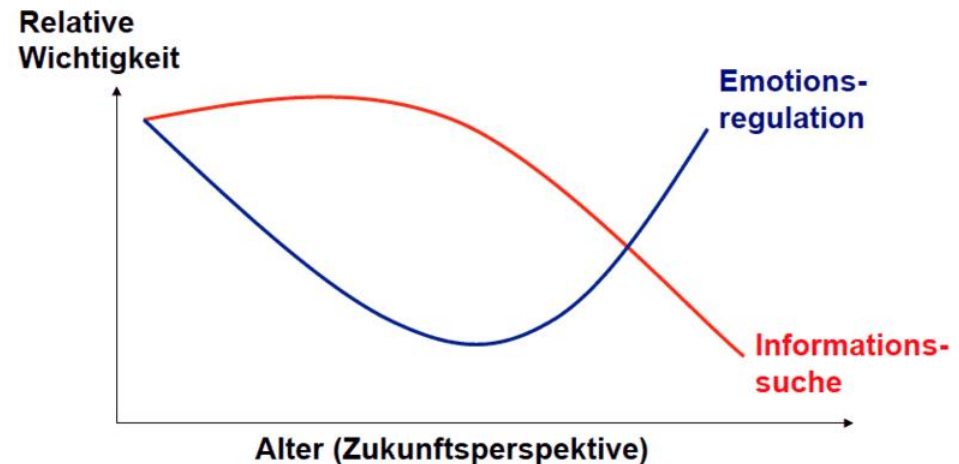
W. F. Warren The Universe as pictured in Milton's
Paradise Lost (1915) Q: publicdomainreview.org

Meine Rolle(n)...

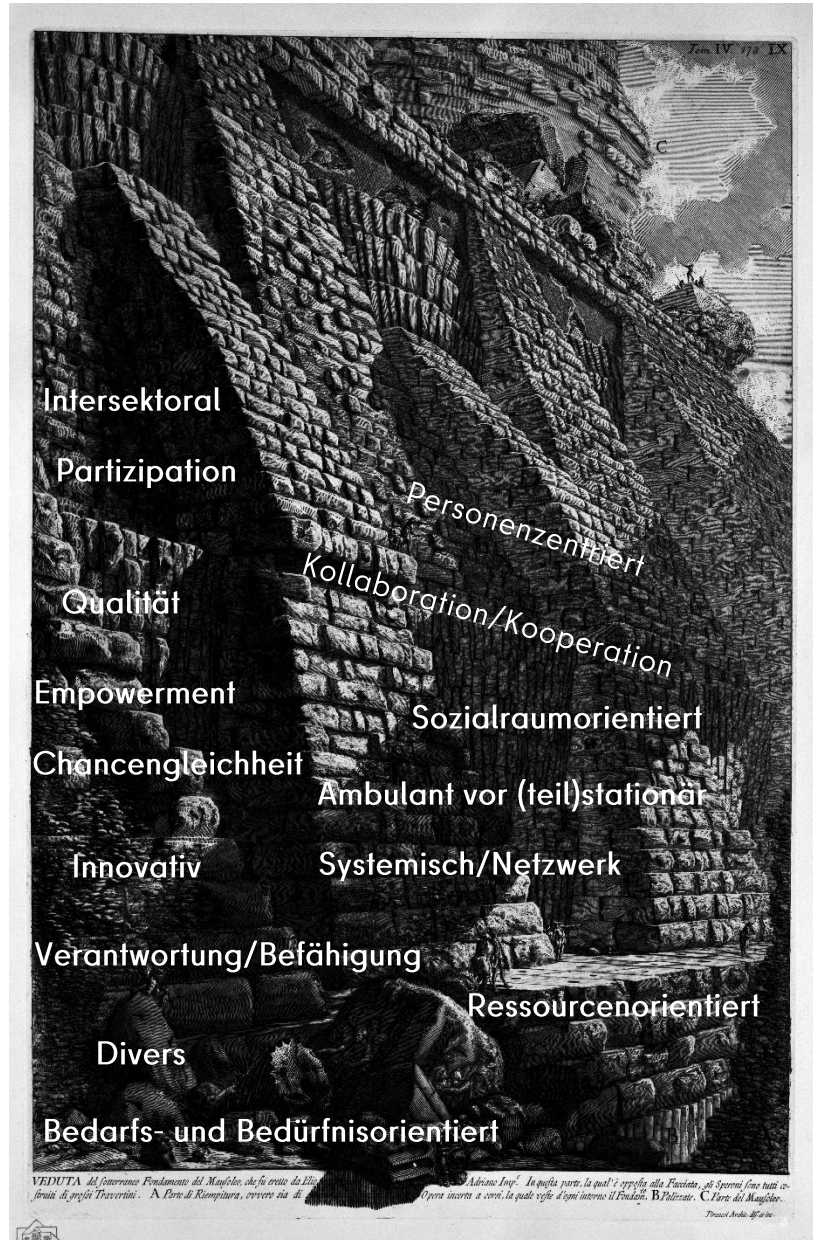
- > Medizinischer Hintergrund, FA für Psychiatrie und Psychotherapie & FA für Öffentliches Gesundheitswesen
- > Initial „kliniksozialisiert“ (D, CH -> Andere Pflegekultur)
- > Zunehmende „Verwaltungssozialisierung“ (Landesbeauftragter für Psychiatrie)
- > Politisch engagiert bei B90/Grünen: ehemals LAG Sprecher Gesundheit und Soziales, Koordinator für Koalitionsverhandlungs-FachAG Gesundheit und Pflege (2021)
- > Seit 12/21 bis ?? Staatsekretär für Gesundheit & Pflege



Sozio-emotionale Selektivitätstheorie n. Carstensen (1996)



Q: psycho.xibrix.ch



G. B. Piranesi (1756) ©: Wikipedia



G. Doré (1892): Empyreum, Q: publicdomainreview.org



Landespflegebeauftragte & Beschwerdestelle



Kurzzeitpflegeinitiative



Pflegestützpunkte stärken & Kooperation mit Verbraucherzentrale ausbauen



Gremienbeteiligung (GLG90a)



Dialogprozess Selbstvertretung



Landespflegestrukturplanung
Sektorenübergreifend & sozialraumorientiert



- Landespflgeausschuss sektorenübergreifend und pflegende Angehörige (11/22)
- Altenhilfestrukturgesetz
- Gesundheitsförderung, Prävention, Rehabilitation
- Pflege krisenfest aufstellen
- Maßnahmen gegen den Fachkräfte-Mangel
- Community Health Nurses



Koalitionsvertrag 2021-“2026“

Ausbildungscampus



Verbesserte Zusammenarbeit mit Bezirken



Bedarfsgerechte Kapazitätsanpassung



Stärkung Heimaufsicht (Teilhabe/WTG)



Berliner Hausbesuche



Was kommt?

Rolle(n) des Landes

Strategie: Einen Rahmen geben...



- > Pflege thematik betrifft Bürger:innen im Sozialraum
- > Landespflegestrukturplanung schafft Planungsgrundlagen zur bedarfsorientierten Weiterentwicklung der Versorgungs-/Unterstützungs- und Hilfestrukturen
- > Vernetzung (Bezirk/Land/Akteur:innen) und Partizipation essenzielle Gelingensfaktoren



Pere Borrell del Caso (1874), Q: Wikipedia

Den Rahmen ausfüllen....

Senatsverwaltung
für Wissenschaft, Gesundheit,
Pflege und Gleichstellung

BERLIN



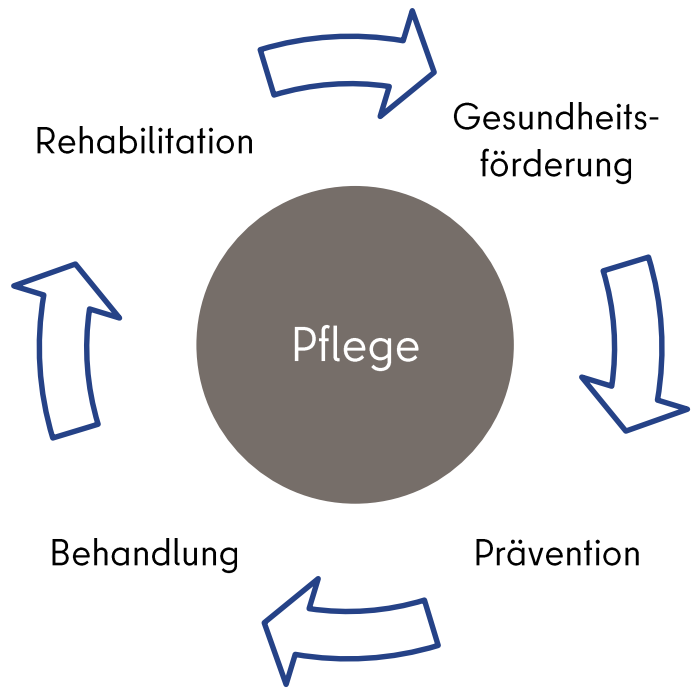
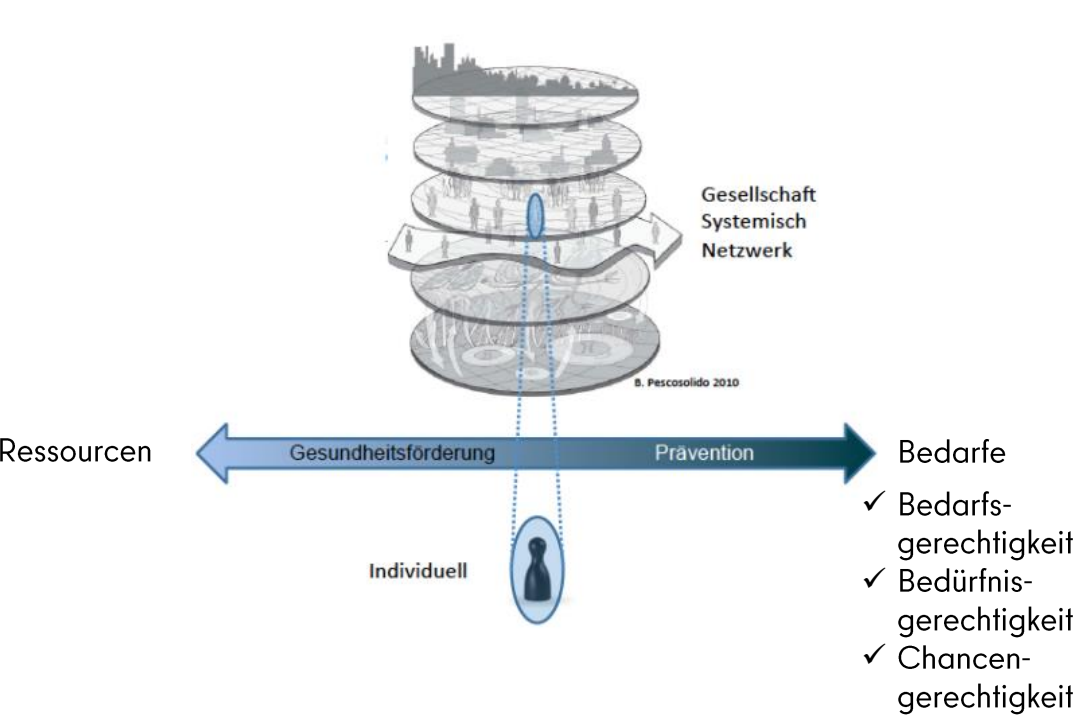
Palazzo Pubblico, Siena, Q: Wikipedia



Ambrogio Lorenzetti 1338/1339. Die Auswirkungen der guten Regierung auf die Stadt. Palazzo Pubblico Siena, Q: Alamy

- > Vernetzung (andere Bundesländer und Bund) auf-/ausbauen und nutzen, um Einflussphären auf bundespolitischer Ebene zu definieren und auszufüllen
- > Herausforderung: Zerklüftete Zuständigkeiten (und Interesse) für „Pflege“ auf Bundesebene und damit Reformhindernis (BMFSJ, BMG, BMAS etc.) für notwendige Reformen
- > Ziel auch hier: Rahmenbedingungen für (lokale) Daseinsvorsorge schaffen

Pflege ganzheitlich, intersektoral und systemisch Denken



Altenhilfestrucrgesetz

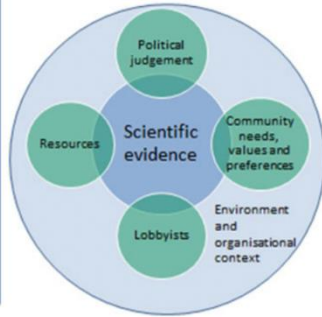
Vernetzung (formell & informell) und Partizipation

Evidenz-informierte und daten-gestützte Pflegepolitik

EBDM vs EIDM

Evidence-Based Decision making

Evidence-Informed Decision Making

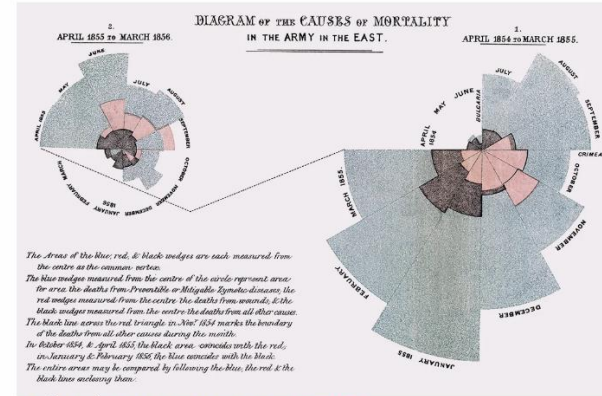


Aryeetey et al. 2017

MATHEMATICS

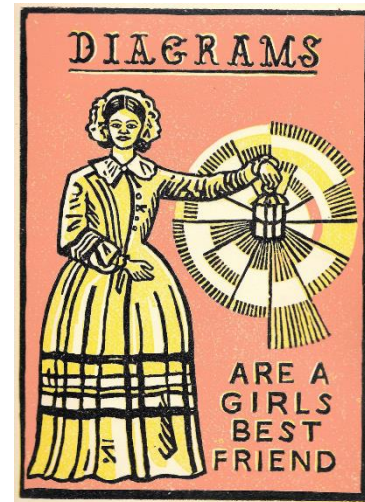
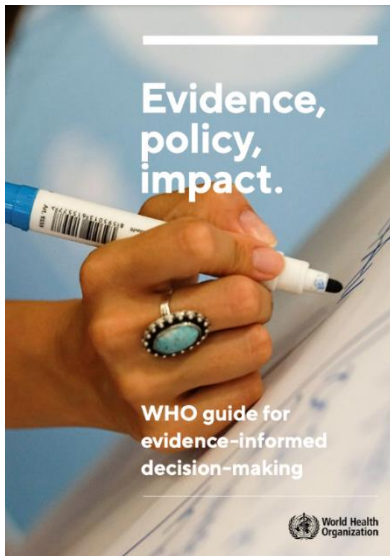
Florence Nightingale, Data Visualization Visionary

The woman who revolutionized nursing was also a mathematician who knew the power of a visible representation of information.



"Diagram of the causes of mortality in the army in the East" by Florence Nightingale, 1855. Via Wikimedia Commons

By: Livia Gershon | August 30, 2020 | 3 minutes

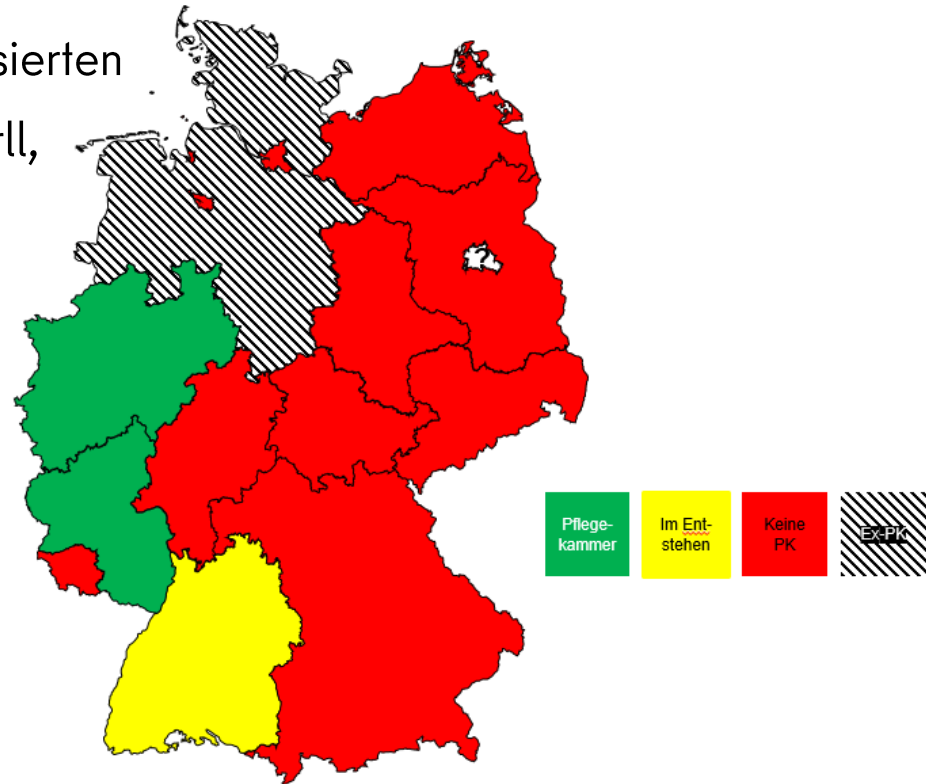


A. Dant (2020)

Professionelle Pflege braucht eine starke eigene Stimme!



- > Über 60.000 Personen in BE sind im Kontext Pflege beruflich tätig
- > Idee einer organisierten und professionalisierten Interessensvertretung schon alt (Agnes Karll, Beginn 20. Jhdt.)
- > Selbstverantwortung
- > **Augenhöhe**
- > Selbstwirksamkeit
- > Identität
- > Aus-/Fort-/Weiterbildung
- > Fachlicher und politischer Akteur
- > Partizipative Umsetzung Bundes- und Landesrechtlicher Rahmenbedingungen
- > Bislang nur wenige Bundesländer



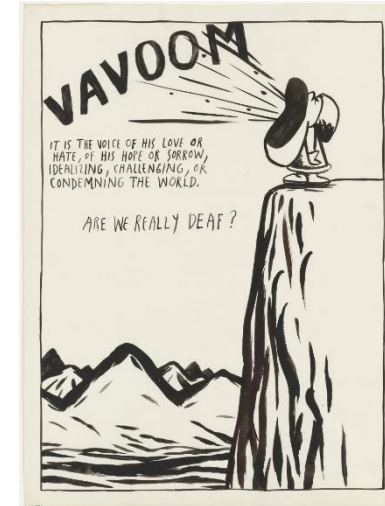
Pflegebeauftragte(r): Konnex Politik – Öffentlichkeit – Verwaltung

Senatsverwaltung
für Wissenschaft, Gesundheit,
Pflege und Gleichstellung

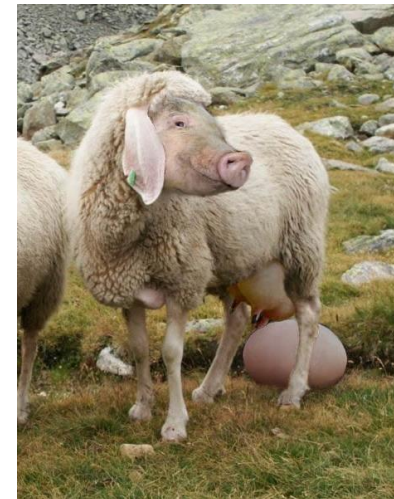
BERLIN



- > Pflege braucht auch eine starke, kritische, unabhängige Stimme in die Verwaltung hinein und aus der Verwaltung heraus
- > Einsatz für Belange der Menschen mit Pflegebedarf, der professionell und informell Pflegenden, der Angehörigen
- > Verknüpfung mit Strukturfragen und Strukturempfehlungen
- > Nicht weisungsgebunden
- > An Pflegeverwaltung angedockt
- > Auch Beschwerdestellenfunktion
- > Stelle wird derzeit ausgeschrieben



R. Pettibon (1987), Q: MoMa, NY



Q: Wikipedia

Durchlässigkeit und Spezialisierungen: APN, CHN u.a.

- > Differenzierte Aus-/Weiter-/Fortbildungsstruktur
in Praxis und Wissenschaft
- > Fördern auch berufliche Attraktivität
- > Gelingensbedingungen sind Begleitung und
Unterstützung sowie ein beruflicher
Empfangsraum
- > Chancen nutzen
- > Beispiel: CHN
 - > Studiengang rechtlich möglich
 - > Wissenschaft-Pflege-Gesundheit vernetzt denken
 - > Einsatzmöglichkeiten vielfältig (u.a. ÖGD)
 - > Politisches Commitment erforderlich!

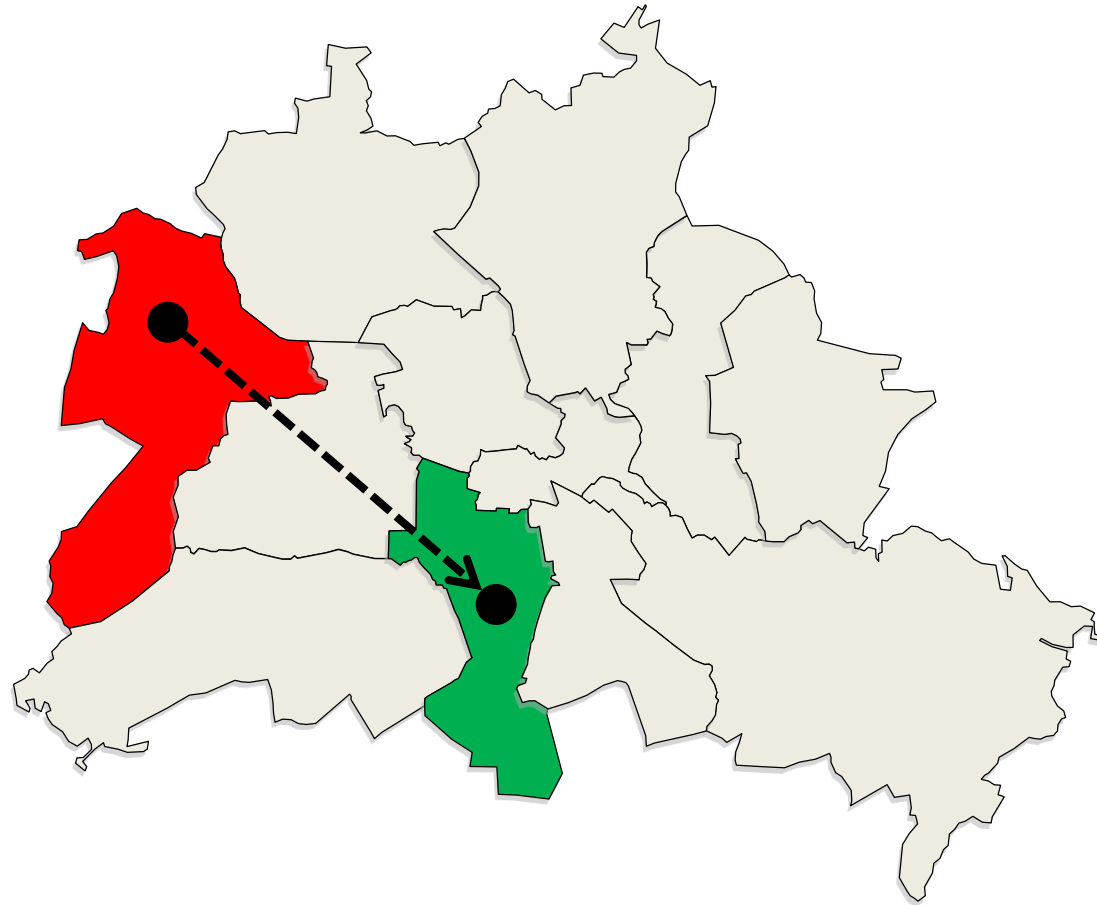


H. v. Herkomer (1892) Village Nurse. Q: Bushey Museum

Gute Aus-/Weiter-/Fortbildungsbedingungen: Pflegecampus (BBG)



- > Nach Stillstand der Planungen in Sp, (Re)Aktivierung der Idee in TS
- > Standort WBK
- > Kapazitäten 3860 Schüler:innen
- > Gute Anbindung
- > Zentrale Lage
- > Campuscharakter und interprofessioneller Austausch an einem Gesundheitsstandort
- > Politisches und finanzielles Commitment erforderlich!



Climate in all policies

Pflege und Klimawandel

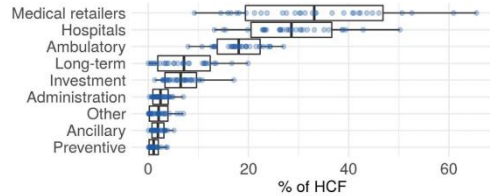


Figure 2. Shares of health carbon footprint (HCF) attributable to OECD health care expenditure categories in 2014 (all OECD countries with available 2014 data, but excluding non-OECD countries China and India). Full names of the expenditure categories are: retailers and other providers of medical goods, hospitals, providers of ambulatory health care, residential long-term care facilities, providers of health care system administration and financing, providers of ancillary services, 'other' is a combined category of 'rest of the economy' and 'rest of the world', and providers of preventive care.

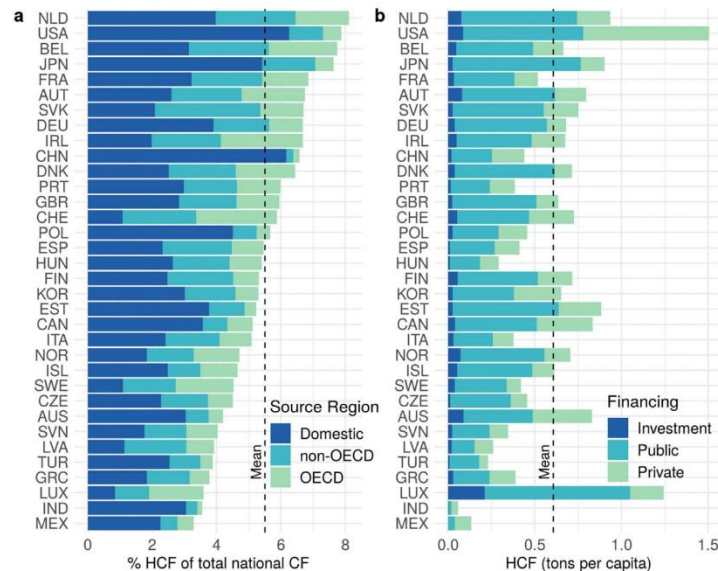


Figure 1. Health carbon footprint (HCF) as percentage of national carbon footprint (CF) grouped by region where the emissions occurred (a) and health carbon footprint per capita grouped by financing scheme (b) in 2014, for all available countries in 2014.

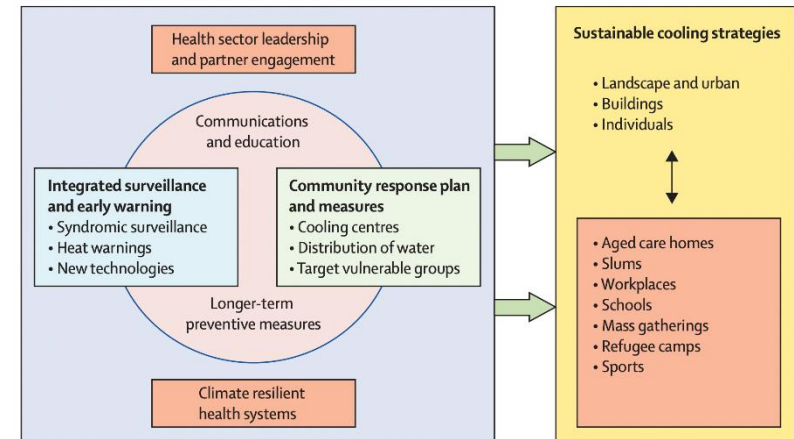
[Hitzeschutzpläne](#) [Schulungsmaterial](#) [Kontakt](#)



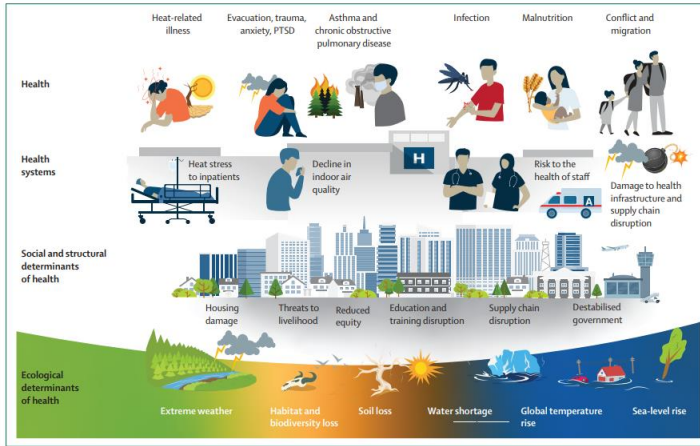
Musterhitzeschutzpläne

Die Gefährdung der Bevölkerung durch Hitze nimmt durch die demographische Entwicklung, Verstärkerung, Zunahme heißer Tage und die zunehmende Wahrscheinlichkeit von Temperatursprüngen weiter zu. Daher sind jetzt – noch im Sommer 2022 – Sofortmaßnahmen zur Vorbereitung des Gesundheitssektors notwendig, um das gesundheitliche Risiko für Patient:innen und die Bevölkerung zu reduzieren.

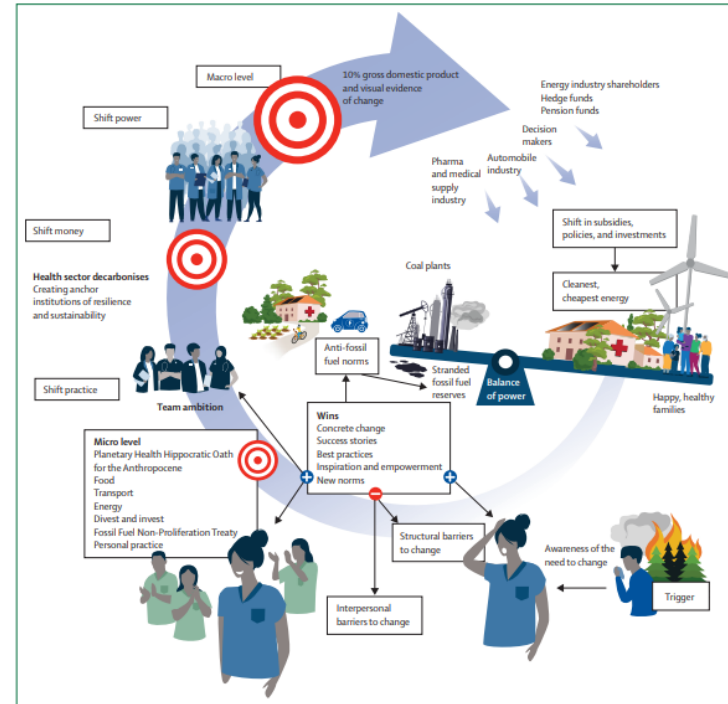
Das Ziel ist, Gesundheitsakteur:innen so vorzubereiten, dass im Fall einer starken und anhaltenden Hitzewelle die dadurch bedingte Krankheitslast betroffener Bevölkerungsgruppen reduziert wird, Versorgungsketten gesichert sind und die Zusammenarbeit zwischen den verschiedenen Akteur:innen besser funktioniert.



Climate in all policies Pflege und Klimawandel



Howard et al. 2023



Howard et al. 2023

DBfK Deutscher Berufsverband für Pflegeberufe

MITGLIED WERDEN | MEIN DBfK DE | KONTAKT | JOBS | SHOP | ENGLISCH

Suche: _____

Home | Über uns | Themen | Veröffentlichungen | Bildungsangebote | Expertengruppen | Presse

Informationen zur Covid-Pandemie | Community Health Nursing | Nachhaltigkeit | Bildung | Schulgesundheitspflege | Pflegekammer | Informationen zur Rentel | Pflege international

Familiengesundheitspflege | Mein Beruf, Pflegen

Nachhaltigkeit in der Pflege

Aktualisiert: Basisfakten zum Klimawandel

Für ein konsequentes Handeln beim Klimaschutz braucht es eine verlässliche Faktenlage. Deshalb haben jetzt sechs Organisationen unter Führung des Deutschen Klima Konsortiums (DKK) ein Papier veröffentlicht, in dem kurz und knapp die steht, was in der Klimaforschung heute als unumstößlich gilt. Die Befunde reichen von naturwissenschaftlichen Grundlagen über die Folgen in Deutschland und auf der ganzen Welt bis hin zu den in Paris vereinbarten Zielen.

Die im September 2020 erstmals veröffentlichte und jetzt aktualisierte Faktensammlung belegt, dass die gegenwärtige globale Erwärmung eine Tatsache sind im Wesentlichen Menschen gemacht ist. 30 Jahren internationale Klimapolitik haben nicht verhindert, dass sich immer mehr Treibhausgas in der Atmosphäre ansammeln und damit den Klimawandel beschleunigen und verstärken. Wieder einmal liegen die Fakten auf dem Tisch, und zwar sehr kompakt.

Die Basisfakten gibt es im Download auf der [Homepage](#) des DKK

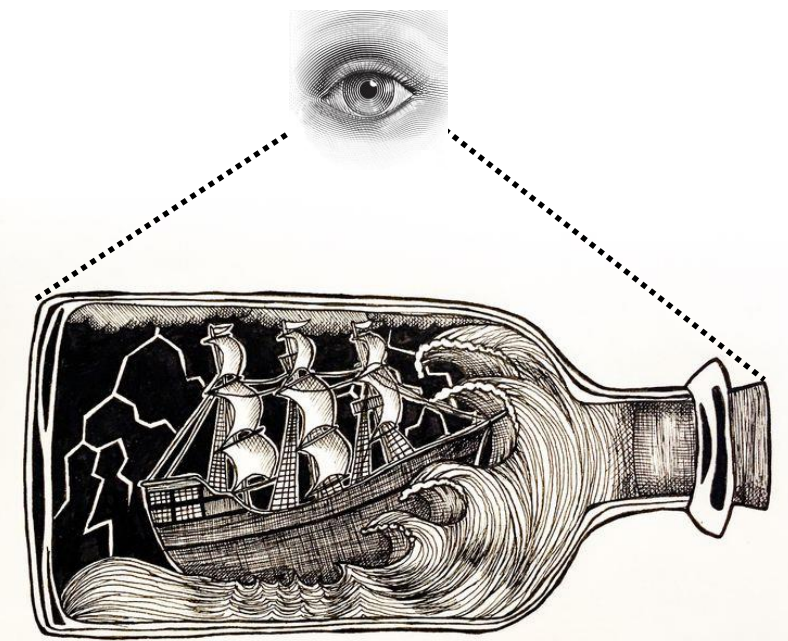
5 Kerninfos zum Klimawandel in nur 20 Worten:

1. Er ist real.
2. Wir sind die Ursache.
3. Er ist gefährlich.
4. Die Fachleute sind sich einig.
5. Wir können noch etwas tun.

„Klimapakt Gesundheit“ startet

Vertreterinnen und Vertreter der Spitzenorganisationen im Gesundheitswesen, der Länder und der kommunalen Spitzenverbände haben gemeinsam mit Minister Prof. Karl Lauterbach am Mittwoch, 14.12. 2022, den „Klimapakt Gesundheit“ unterzeichnet.





Q: de.depositphotos.com

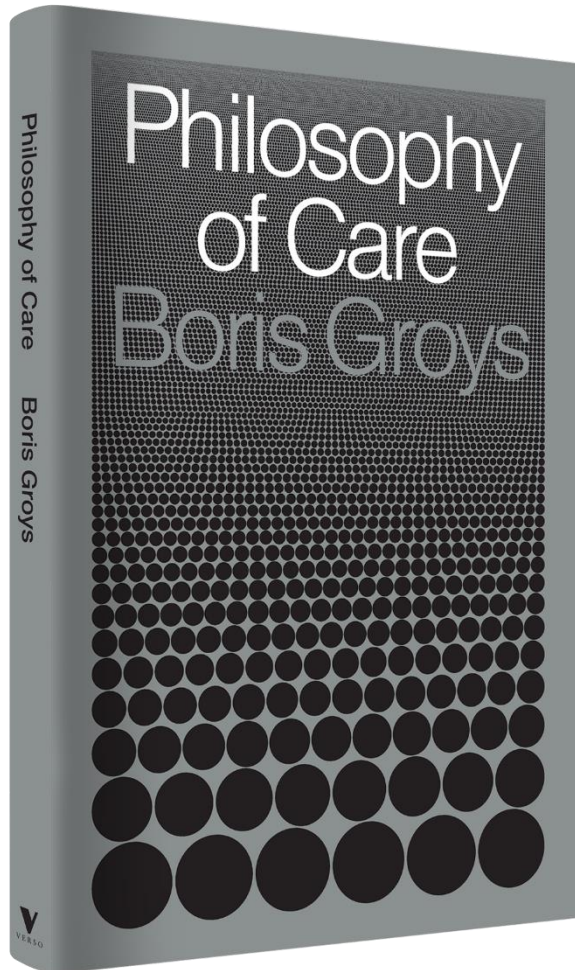


H. Clarke (1919), Q: Wiki Commons

Care in all policies? Culture of Care!

Senatsverwaltung
für Wissenschaft, Gesundheit,
Pflege und Gleichstellung

BERLIN



Statt Schwanengesang: Aufbruch! Was noch gesagt werden soll...

- > Es braucht eine gesamtgesellschaftliche Diskussion und Positionierung zu Pflege: Was wollen wir? Was wollen und können wir uns wie leisten?
 - > Im Fokus: Sozialräumliche Daseinsvorsorge, Personenzentrierung und Selbstbestimmung
 - > Im Fokus: Selbstwirksamkeit und Gesundheit von in der Pflege tätigen Menschen
- > Akademisierung und Diversifizierung vorantreiben
- > Digitalisierung - Digitale Teilhabe gewährleisten
- > Verwaltungsreform mit klarem Politikfeldbezug, Verantwortlichkeiten/Rollen, Transparenz und Steuerung dringend notwendig!
- > Berlin verfügt über eine differenzierte Pflegelandschaft mit herausragender fachlicher Expertise und „Power“, die es klug zu nutzen gilt



"People don't give me bread crumbs. I take them."

Q: cartoonbank.com

Holen wir uns die Brotkrumen!

Vielen Dank fürs Zuhören!

Senatsverwaltung
für Wissenschaft, Gesundheit,
Pflege und Gleichstellung

BERLIN



Q: Wikipedia

Fragen/Anregungen?