



Deutsches **Pflege Forum**

Pflege in Berlin

Die Vorhaben des neuen Senats

Dr. Ina Czyborra

Senatorin für Wissenschaft, Gesundheit und Pflege



Themenschwerpunkte

• Einführung – Pflege in Berlin

- Fachkräftesicherung – Wege aus dem Fachkräftemangel
- Landespflegestructurplanung – sektorenübergreifend und sozialraumorientiert
- Altenhilfestrukturgesetz – Grundlage für ein „Gutes Leben im Alter in Berlin“
- Facetten der Prävention
- Umsetzung der Tariftreuregelungen
- Landespflegebeauftragte/r
- Klima- und Krisenvorsorge in der Pflege
- Qualitative und quantitativer Ausbau der Pflegeinfrastruktur
- Pflegereformbedarf



Einführung - Pflege in Berlin

Entwicklung

- Zwischen 2017 und 2021 \nearrow 37% Leistungsbeziehende nach SGB XI
- Zuwachs betrifft alle Altersgruppen
- Pflegegeld dominierende Leistungsart
- 73% der Pflegebedürftigen werden im häuslichen Umfeld gepflegt

Perspektive 2030

- Anteil 65+ - Jähriger steigt um +10,1%
 - Wachstum der Gesamtbevölkerung dagegen nur um 3,5%
- 2030 werden 797 Tsd. Personen in Berlin 65 Jahre und älter sein, davon 1/3 über 80 Jahren.



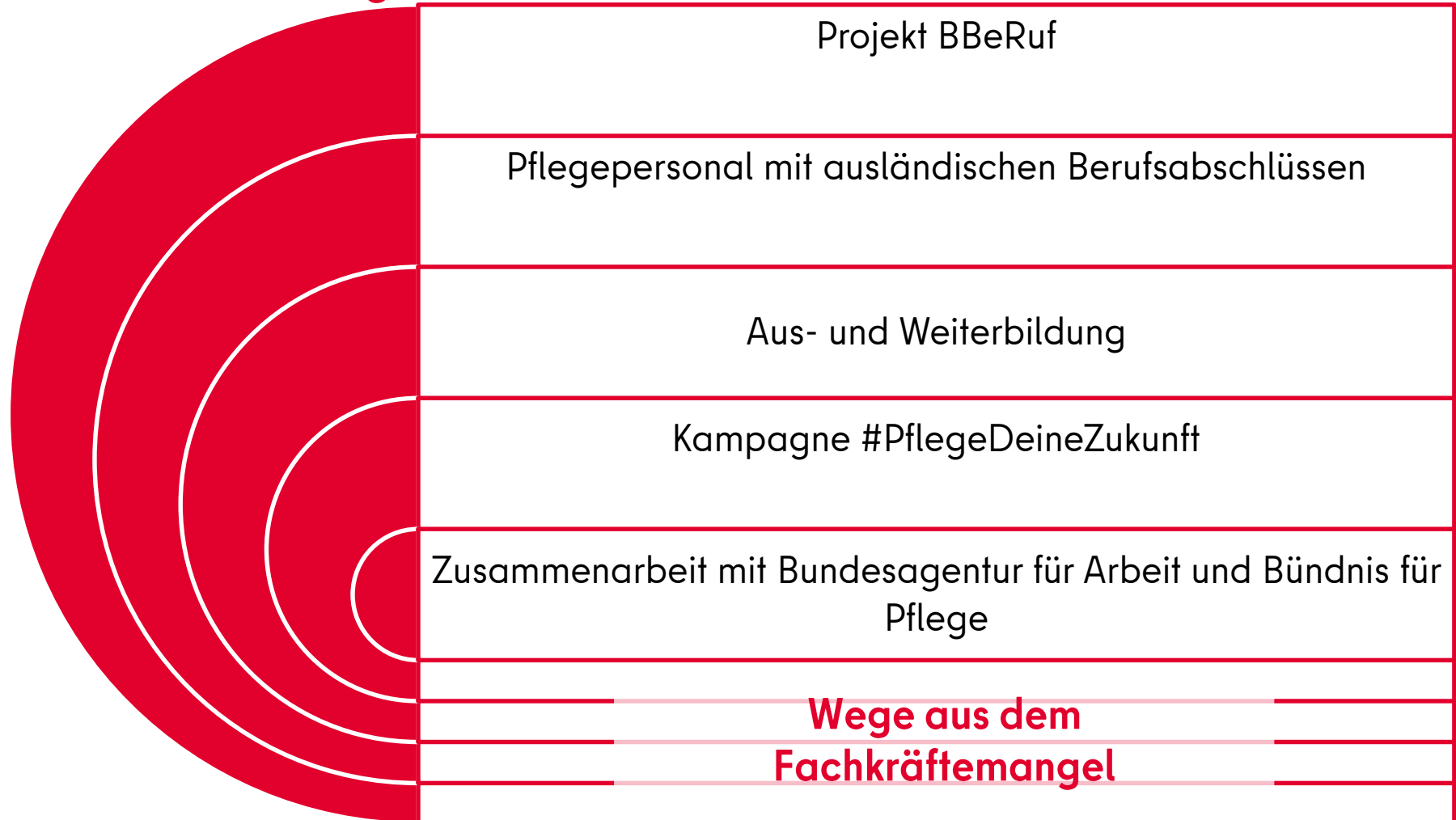


Themenschwerpunkte

- Einführung - Pflege in Berlin
- **Fachkräftesicherung - Wege aus dem Fachkräftemangel**
- Landespflegestructurplanung - sektorenübergreifend und sozialraumorientiert
- Altenhilfestrukturgesetz - Grundlage für ein „Gutes Leben im Alter in Berlin“
- Facetten der Prävention
- Umsetzung der Tariftreueregelungen
- Landespflegebeauftragte/r
- Klima- und Krisenvorsorge in der Pflege
- Qualitative und quantitativer Ausbau der Pflegeinfrastruktur
- Pflegereformbedarf

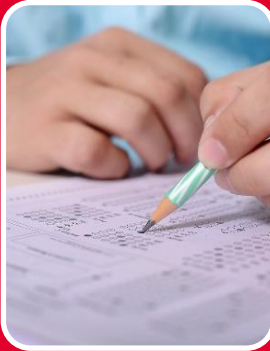


Fachkräftesicherung





Fachkräftesicherung – Anwerbung internationaler Fachkräfte



Projekt BBeRef

- Richtet sich an neuzugewanderte Menschen ohne (anerkannten) **Schulabschluss** in Deutschland
- Prüfungsvorbereitung zur Berufsbildungsreife und Vorbereitung auf Tätigkeiten in der Pflege



Anerkennung ausländischer Berufsabschlüsse

- Richtet sich an Menschen mit **Berufsabschluss in der Pflege** aus dem Ausland
- Optimierung erfolgt durch personelle Aufstockung der entsprechenden Behörde (LaGeSo)



Fachkräftesicherung – Aus- und Weiterbildung



Pflegeassistenzausbildung

- Seit November 2022
- 18-monatige Ausbildung (Voll-/Teilzeit)
- Richtet sich an Menschen mit BBR



Reformen des Pflegestudierendenstärkungsgesetzes

- Enge Begleitung der Reform auf Bundesebene
- Steigerung der Attraktivität des Pflegestudiums



Ombudsstelle

- kostenloses Angebot an die Auszubildenden der generalistischen Pflegeausbildung
- Schlichtung von Streitigkeiten und Konflikte zwischen Auszubildenden und den Trägern der praktischen Ausbildung



Fachkräftesicherung – Öffentlichkeit für die Pflege



Kampagne #PflegeDeineZukunft

- Richtet sich an die Öffentlichkeit
- Hinweis auf neugestaltete Pflegeausbildung



Kooperation mit Bundesagentur für Arbeit

- Ziel: passgenaue Anpassung der Instrumente der Arbeitsförderung für die Pflege
- Bessere Vermittlungsmöglichkeiten für Arbeitssuchende



Bündnis für Pflege

- Richtet sich an Akteur:innen in der Pflege
- Vernetzung und Multiplikation



Themenschwerpunkte

- Einführung - Pflege in Berlin
- Fachkräftesicherung - Wege aus dem Fachkräftemangel
- **Landespflegestrukturplanung - sektorenübergreifend und sozialraumorientiert**
- Altenhilfestrukturgesetz - Grundlage für ein „Gutes Leben im Alter in Berlin“
- Facetten der Prävention
- Umsetzung der Tariftreueregelungen
- Landespflegebeauftragte/r
- Klima- und Krisenvorsorge in der Pflege
- Qualitative und quantitativer Ausbau der Pflegeinfrastruktur
- Pflegereformbedarf



Landespflegestrukturplanung





Landespflegestrukturplanung

Berlin geht Schritt für Schritt vor, um die nötigen Elemente für eine sektorenübergreifende und sozialraumorientierte Landespflegestrukturplanung zu erreichen.



- ❖ Erweiterung des Landespflegeausschusses um Vertreter:innen von Betroffenenorganisationen
- ❖ Austausch mit den Bezirken, um Möglichkeiten und Grenzen und der sozialräumlichen Planung auszuloten
- ❖ Erarbeitung des Landespflegeplans als umfassender Plan für die Weiterentwicklung der Pflegestrukturen im Land
- ❖ Mitdenken von Prävention als Teil von Pflege



Themenschwerpunkte

- Einführung - Pflege in Berlin
- Fachkräftesicherung - Wege aus dem Fachkräftemangel
- Landespflegestructurplanung - sektorenübergreifend und sozialraumorientiert
- **Altenhilfestrukturgesetz - Grundlage für ein „Gutes Leben im Alter in Berlin“**
- Facetten der Prävention
- Umsetzung der Tariftreue Regelungen
- Landespflegebeauftragte/r
- Klima- und Krisenvorsorge in der Pflege
- Qualitative und quantitativer Ausbau der Pflegeinfrastruktur
- Pflegereformbedarf



Altenhilfestrukturgesetz

§ 71 SGB XII Abs. 1

„... die Schwierigkeiten, die durch das Alter entstehen, zu verhüten, zu überwinden oder zu mildern und alten Menschen die Möglichkeit zu erhalten, selbstbestimmt am Leben in der Gemeinschaft teilzunehmen und ihre Fähigkeit zur Selbsthilfe zu stärken.“

Dieses Ziel wird erreicht durch:

1. einkommensunabhängige Beratung und Teilhabe-Infrastruktur
2. Gewährung von Einzelleistungen
3. Altenhilfeplanung

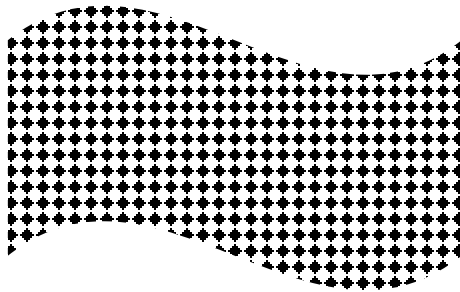
→ **Altenhilfestrukturgesetz bis 2026**

als verbindlichen Rahmen für die Ausführung und Umsetzung von Altenhilfe nach § 71 SGB XII





Altenhilfestrukturgesetz - Ziele



- **Annäherung an gleichwertige Lebensverhältnisse**
- **einheitliche Verwirklichung von Rechtsansprüchen nach § 71 SGB XII**
- **Stärkung der Altenhilfestruktur im Landesgebiet**
- **Stärkung der bezirklichen Altenhilfekoordinationen und weiterer relevanter Bezirksformate**



Themenschwerpunkte

- Einführung - Pflege in Berlin
- Fachkräftesicherung - Wege aus dem Fachkräftemangel
- Landespflegestructurplanung - sektorenübergreifend und sozialraumorientiert
- Altenhilfestrukturgesetz - Grundlage für ein „Gutes Leben im Alter in Berlin“
- **Facetten der Prävention**
- Umsetzung der Tariftreueregelungen
- Landespflegebeauftragte/r
- Klima- und Krisenvorsorge in der Pflege
- Qualitative und quantitativer Ausbau der Pflegeinfrastruktur
- Pflegereformbedarf



Facetten der Prävention – Berliner Hausbesuche



Was?

- Kostenfreies, aufsuchendes Präventionsangebot
- In Kooperation mit Fachkräfte des Malteser Hilfsdiensts e.V. und den Berliner Bezirken

Warum?

- Verbesserung der gesundheitsfördernden Teilhabe
- Erhalt der selbständigen Lebensführung älterer Senior*innen

Wie?

- Informations- und Vermittlungsgespräche zu Themen rund um das Leben im Alter im vorpflegerischen Bereich

→ gute Erreichbarkeit alleinlebender (75%) und einsamer (43%) Senior*innen



Facetten der Prävention – Berliner Hausbesuche



Netzwerk gewaltfreie Pflege

- schnelle und unbürokratische Hilfe für Betroffene
- Kooperation zwischen zentralen Beratungsangeboten „Pflege in Not“, den 36 Berliner Pflegestützpunkten sowie dem Kommissariat für Delikte an Schutzbefohlenen
- kostenfreien Informationsmaterialien für Pflegebedürftige und ihre Angehörigen selbst sowie für Einrichtungen und ihre Teams

Gemeinsam im Bund gegen Gewalt in der Pflege

- ressortübergreifenden Arbeitsgruppe erarbeitet derzeit konkrete Empfehlungen zur Verankerung/ Stärkung von Gewaltschutz in Gesetzen und Verordnungen

→ **perspektivisch:** Bundesweites nutzbares Muster-Gewaltschutzkonzeptes und eines Leitfadens zur Gewaltprävention sowie zum Umgang mit Gewalt in der häuslichen Pflege



Facetten der Prävention – Digitalisierung in der Pflege





Themenschwerpunkte

- Einführung - Pflege in Berlin
- Fachkräftesicherung - Wege aus dem Fachkräftemangel
- Landespflegestrukturplanung - sektorenübergreifend und sozialraumorientiert
- Altenhilfestrukturen - Grundlage für ein „Gutes Leben im Alter in Berlin“
- Facetten der Prävention
- **Umsetzung der Tariftreueregelungen**
- Landespflegebeauftragte/r
- Klima- und Krisenvorsorge in der Pflege
- Qualitative und quantitative Ausbau der Pflegeinfrastruktur
- Pflegereformbedarf



Umsetzung der Tariftreueregelungen





Umsetzung der Tariftreueregelungen



unmittelbar

Maßnahmen zur Sicherstellung der Tariftreue

**Verbesserung der Arbeitsbedingungen
in der Pflege**

Steigerung der Attraktivität des Pflegeberufes



mittelbar



Themenschwerpunkte

- Einführung - Pflege in Berlin
- Fachkräftesicherung - Wege aus dem Fachkräftemangel
- Landespflegestructurplanung - sektorenübergreifend und sozialraumorientiert
- Altenhilfestrukturgesetz - Grundlage für ein „Gutes Leben im Alter in Berlin“
- Facetten der Prävention
- Umsetzung der Tariftreue Regelungen
- **Landespflegebeauftragte/r**
- Klima- und Krisenvorsorge in der Pflege
- Qualitative und quantitativer Ausbau der Pflegeinfrastruktur
- Pflegereformbedarf



Landespflegebeauftragte/r



Aufgaben:

- Vertretung der Interessen pflegebedürftiger Menschen und (pflegender) An- und Zugehöriger
- Anlaufstelle bei Beschwerden und Hilfeersuchen im Zusammenhang mit der pflegerischen Versorgung, der gesellschaftlichen Teilhabe und allgemeiner Anliegen

→ **Zusätzlich: koordinierende Beschwerdestelle**



Themenschwerpunkte

- Einführung - Pflege in Berlin
- Fachkräftesicherung - Wege aus dem Fachkräftemangel
- Landespflegestructurplanung - sektorenübergreifend und sozialraumorientiert
- Altenhilfestrukturgesetz - Grundlage für ein „Gutes Leben im Alter in Berlin“
- Facetten der Prävention
- Umsetzung der Tariftreuerregelungen
- Landespflegebeauftragte/r
- **Klima- und Krisenvorsorge in der Pflege**
- Qualitative und quantitativer Ausbau der Pflegeinfrastruktur
- Pflegereformbedarf



Klima- und Krisenvorsorge in der Pflege: Beispiel Hitzeschutz





Klima- und Krisenvorsorge in der Pflege



Entwicklung von Musterhitzeschutzplänen für die stationäre Langzeitpflege sowie teilstationäre und ambulante Pflegesettings



Aufbau einer Alarmkette zur Weitergabe institutioneller Hitzewarnungen des DWD



Kick-Off für eine öffentliche Kampagne
„Bärenhitze - Berlin bleibt cool“





Themenschwerpunkte

- Einführung - Pflege in Berlin
- Fachkräftesicherung - Wege aus dem Fachkräftemangel
- Landespflegestructurplanung - sektorenübergreifend und sozialraumorientiert
- Altenhilfestrukturgesetz - Grundlage für ein „Gutes Leben im Alter in Berlin“
- Facetten der Prävention
- Umsetzung der Tariftreue Regelungen
- Landespflegebeauftragte/r
- Klima- und Krisenvorsorge in der Pflege
- **Qualitative und quantitative Ausbau der Pflegeinfrastruktur**
- Pflegereformbedarf



Qualitativer und quantitativer Ausbau der Pflegeinfrastruktur - interkulturell und divers

Konzept der Interkulturalität

- + Sensibilisierung für unterschiedliche Pflegebedarfe von Menschen unterschiedlicher kultureller Prägung
- Verfestigung von Stereotypen
- Vielfältigkeit von Individuen nicht ausreichend berücksichtigt



Transkulturelle Pflege

- + Berücksichtigt die lebensgeschichtliche Prägung des Individuums
- + Erfordert transkulturelle Kompetenzen der Fachkräfte
- + Stellt den Menschen in den Mittelpunkt



Qualitativer und quantitativer Ausbau der Pflegeinfrastruktur - Weiterentwicklung der Wohnteilhabevorschriften



Wohnteilhabegesetz-Mitgestaltungsverordnung

- Weiterentwicklung der bisherigen Wohnteilhabemitwirkungsverordnung
- Stärkung der Mitwirkung der Bewohnerinnen und Bewohner
- Ermöglicht wirksamere Beteiligung - auch ohne Beiräte und Fürsprecher

→ **Voraussetzung:** Empowerment der Bewohnenden

→ **Neues Element:** Option, sich für umfassendes Mitgestaltungskonzept zu entscheiden



Qualitativer und quantitativer Ausbau der Pflegeinfrastruktur - Weiterentwicklung der Pflegewohngemeinschaften



Qualitäts- und
Ausgaben-
steuerung in
Pflege-WGs

Einrichtung
einer
Anlaufstelle
„Vertrauens-
personen“





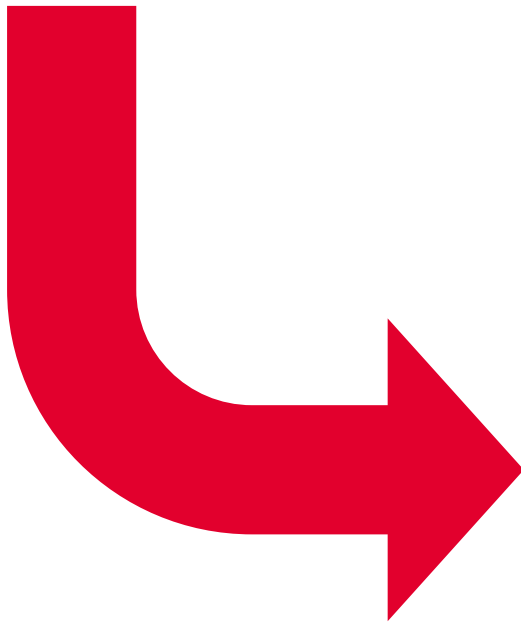
Themenschwerpunkte

- Einführung - Pflege in Berlin
- Fachkräftesicherung - Wege aus dem Fachkräftemangel
- Landespflegestrukturplanung - sektorenübergreifend und sozialraumorientiert
- Altenhilfestrukturen - Grundlage für ein „Gutes Leben im Alter in Berlin“
- Facetten der Prävention
- Umsetzung der Tariftreueregelungen
- Landespflegebeauftragte/r
- Klima- und Krisenvorsorge in der Pflege
- Qualitative und quantitative Ausbau der Pflegeinfrastruktur
- **Pflegereformbedarf**



Pflegereformbedarf

Alles schon erreicht?



Tarifanaloge Bezahlung
kumulierend mit Inflation
und steigende Energiekosten

Fachkräftemangel

Fehlende
Dynamisierung
der Leistungsbeträge

Schaffung besserer
Arbeitsbedingungen



**Immer höhere Eigenanteile
für Pflegebedürftige**



Bildquellennachweis: pixabay.com

**Vielen Dank für die
Aufmerksamkeit!**